

RECUPERARE I DATI DELL'ANNO PRECEDENTE

Caso 1 - STESSO COMPUTER DELLO SCORSO ANNO

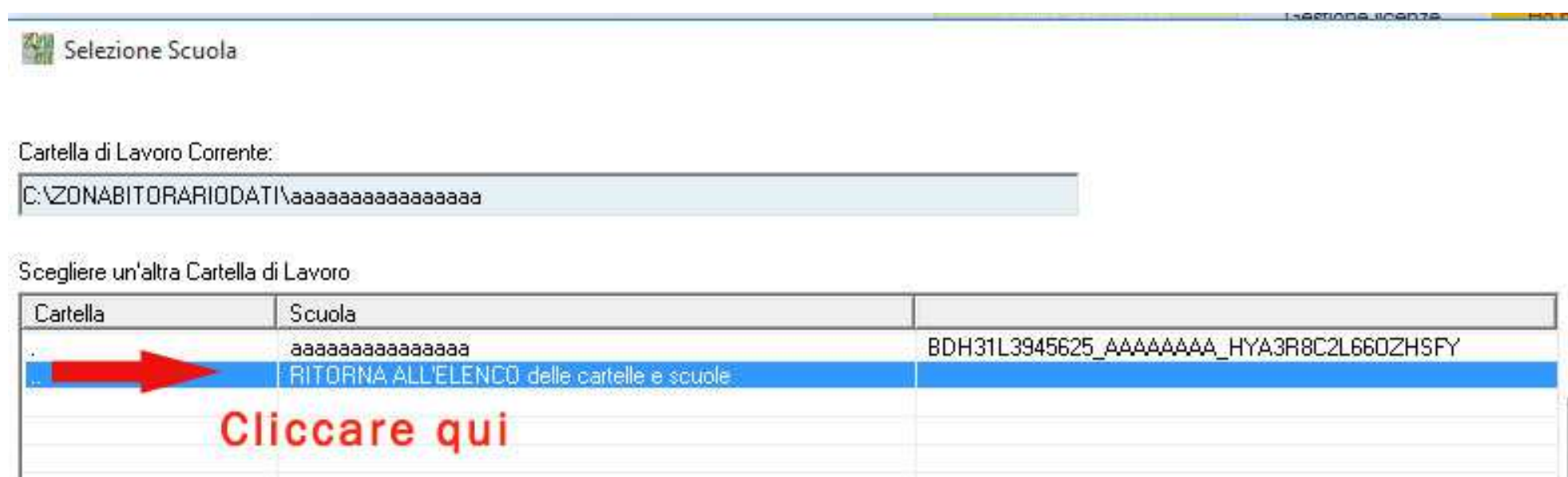
Quando volete recuperare i dati dell'anno precedente non dovete creare una nuova cartella ma aprire la cartella dello scorso anno e modificare i dati.

Se per errore avete già creato una nuova cartella dovete spostarvi su quella dello scorso anno.

Per fare questo utilizzate il bottone "Selezione scuola".



Spostatevi dalla cartella appena creata selezionando
"RITORNA ALL'ELENCO DELLE CARTELLE"



a questo punto troverete la cartella dello scorso anno
non vi resta che selezionarla e premere il tasto "Scegli
cartella"



Avrete così recuperato la configurazione desiderata e potrete correggerla.

NB: ricordatevi di controllare tutti i vincoli immessi l'anno precedente e cancellate tutti quelli non più validi !!

Verificate dal punto 8 (vincoli personali) che il numero di giorni di servizio di ciascun docente sia quello desiderato.

Caso 2 – LAVORARE SU UN NUOVO COMPUTER

Supponiamo che voi abbiate lavorato su computer A e volete ora proseguire il lavoro su un altro computer B.

SE USATE LA PENNA USB:

Sul computer A salvate i dati su penna usb.

ZonabitOrario
LA SOLUZIONE DI ALTA TECNOLOGIA PER IL CALCOLO AUTOMATICO DELL'ORARIO SCOLASTICO

Scegli lingua
COME INIZIARE?
Leggete qui!

Selezione Scuola

Crea nuova Cartella e nuova Scuola.

Impara con il Video

Configurazione dell'Orario

Elaborazione e Stampa dell'Orario

Gestione Sostituzioni

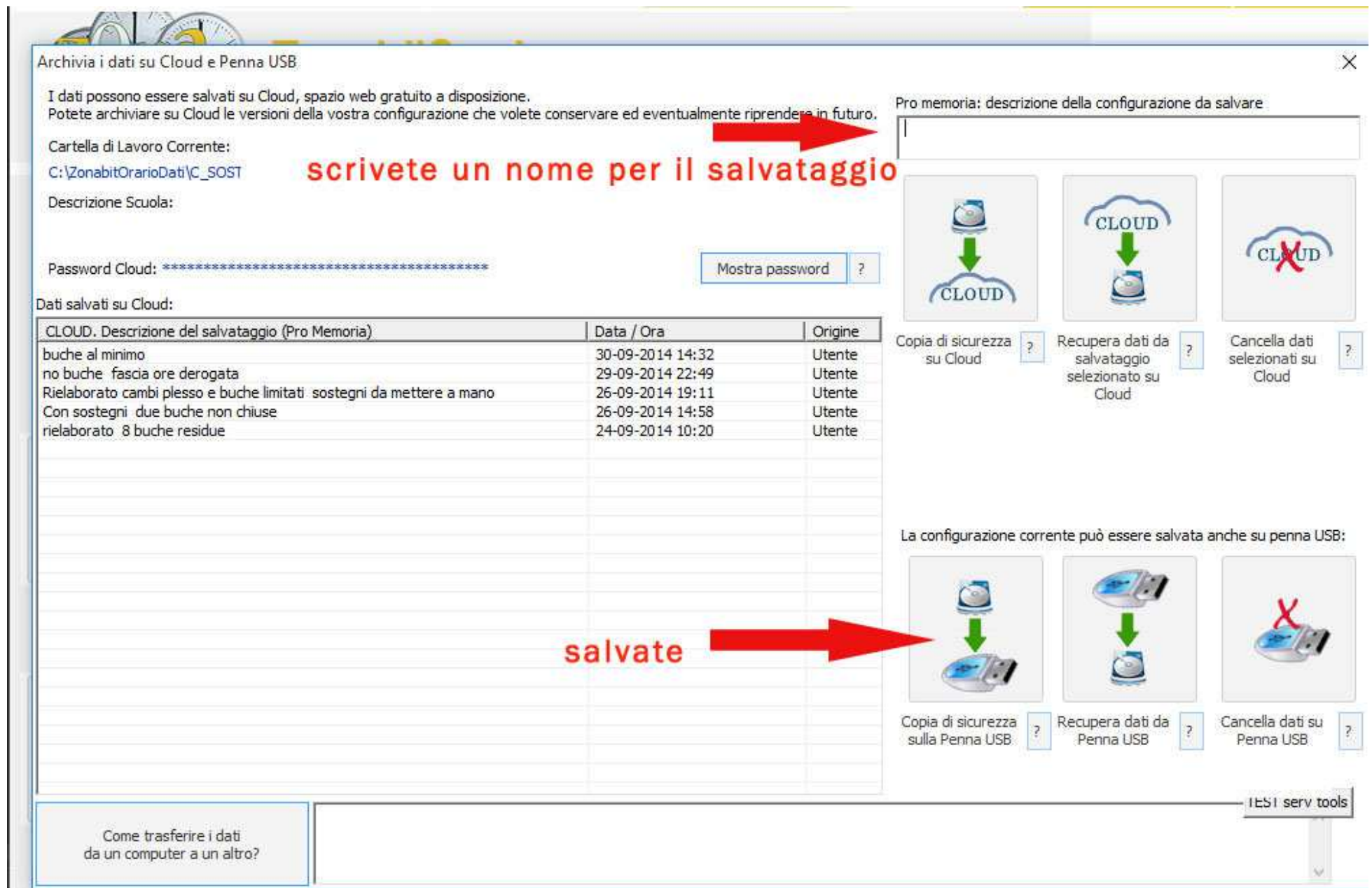
Guida utente

Consigli per casi particolari

Rinnova il contratto di Assistenza

Archivia i dati su Cloud e Penna USB

Licenza Software: 11
Zonabit Sistemi Srl
Cartella di Lavoro Corrente:
C:\Zonabitorariodati
Descrizione Scuola:
Descrizione Orario Assente
(Service Tools) In Cim
All'inizio create una cartella normalmente, la funzionalità più. Gli utenti che gestiscono scegliere qui la cartella di lavoro.
-0
User rel= cnt:0, service wrote:
Save
B Aug 27 2016 11:30



Sul computer B scaricate il programma dal link della versione completa che vi è stato inviato.

A questo punto verificate di avere la penna inserita.


Andate sulla pagina del cloud e fate recupera da penna usb.

Seguite le istruzioni e recuperate i vostri dati.




ZonabitOrario


LA SOLUZIONE DI ALTA TECNOLOGIA PER IL CALCOLO AUTOMATICO DELL'ORARIO SCOLASTICO




Scegli lingua




COME INIZIARE?
Leggete qui!




Selezione Scuola




Crea nuova Cartella e nuova Scuola




Impara con il Video




Configurazione dell'Orario




Elaborazione e Stampa dell'Orario




Gestione Sostituzioni




Guida utente



Consigli per casi particolari



Rinnova il contratto di Assistenza



Archivia i dati su Cloud e Penna USB

Licenza Software: 11

Zonabit Sistemi Srl

Cartella di Lavoro Corrente: C:\Zonabitorariodati

Descrizione Scuola:

Descrizione Orario Assente

(Service Tools) In Cim

All'inizio create una cartella, normalmente, la funzionalità più. Gli utenti che gestiscono scegliere qui la cartella di la

User rel= cnt:0, service wrote:

Save

B Aug 27 2016 11:3

ZonabitOrario - Release 6.0.M - Agosto 2016 [aaaaaaaaaaaaaaaa -BDH31L3945625_AAAAAAAAA_HYA3R8C2L66OZHSPFY- (31-08-2016)]

Gestione licenze Ho bisogno di assistenza Assistenza On Line

Cartella di Lavoro Corrente: C:\ZonabitOrarioDati\CARTELLA NUOVA ANNO 2016

Ricerca in cartella F:\

File di Dati di ZonabitOrario esistenti nella Penna USB:

Cartella	Trovato	Data / Ora
F:\Copia_Dati_Orario\salvataggio_di_prova	scuola1.txt scuola2.txt	01-09-2016 16:21
F:\Copia_Dati_Orario\salvataggio_su_penna	scuola1.txt scuola2.txt	01-09-2016 16:21

2) Recuperate dalla penna →

Recupera file dati selezionato

[Esc] Ritorna a menu principale

← **1) selezionate il salvataggio**

SE USATE IL CLOUD:

Per prima cosa sul computer A, salvate in cloud la configurazione su cui avete lavorato.

(se non sapete come fare consultate la guida sul nostro sito:http://www.zonabit.it/download/manuali/ZonabitOrario_salvare_Cloud_usb.pdf)



ZonabitOrario
LA SOLUZIONE DI ALTA TECNOLOGIA PER IL CALCOLO AUTOMATICO DELL'ORARIO SCOLASTICO

Scegli lingua: 

COME INIZIARE? Leggete qui! 

Selezione Scuola 

Crea nuova Cartella e nuova Scuola 

Impara con il Video 

Configurazione dell'Orario 

Elaborazione e Stampa dell'Orario 

Gestione Sostituzioni 

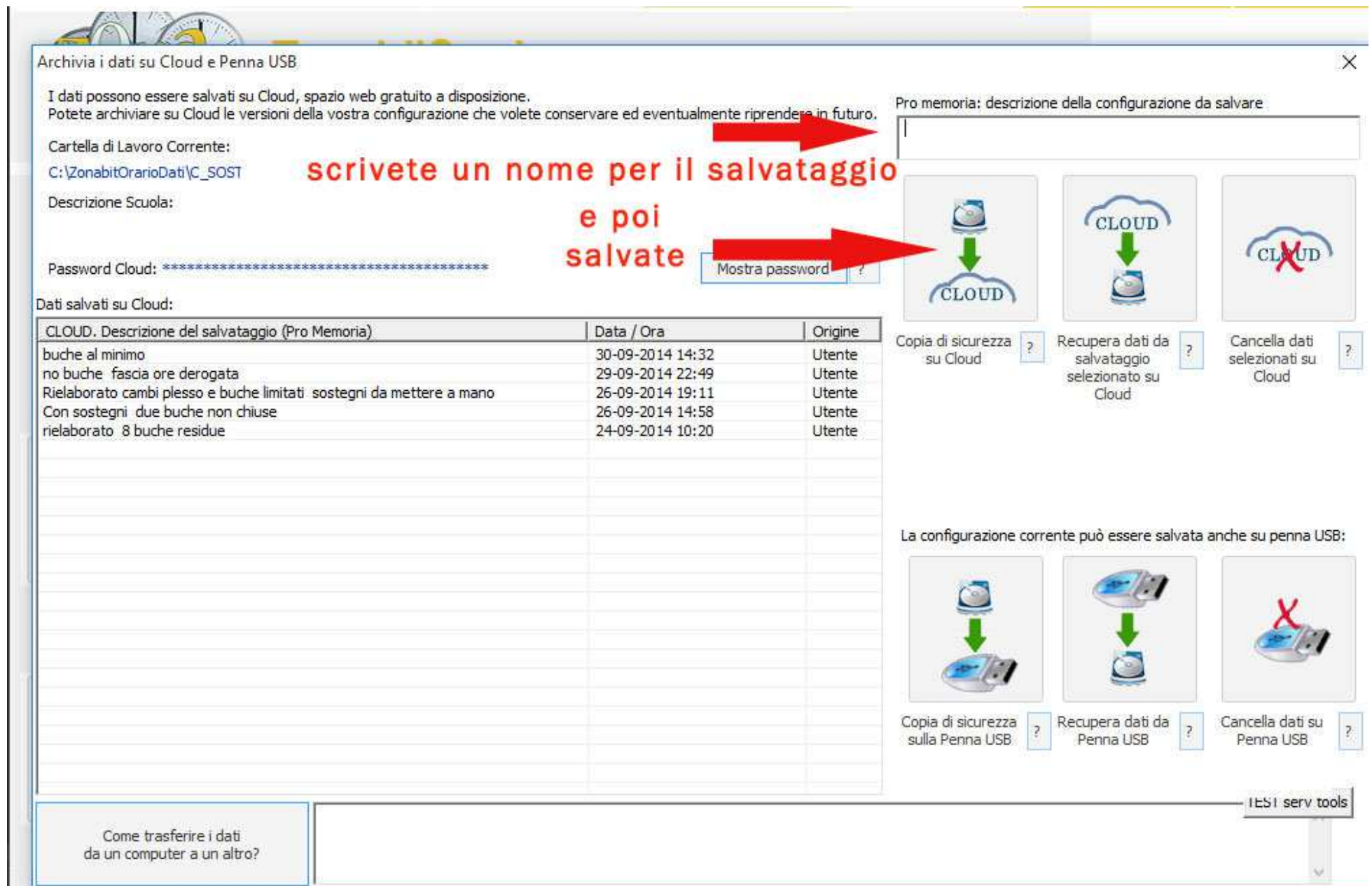
Guida utente 

Consigli per casi particolari 

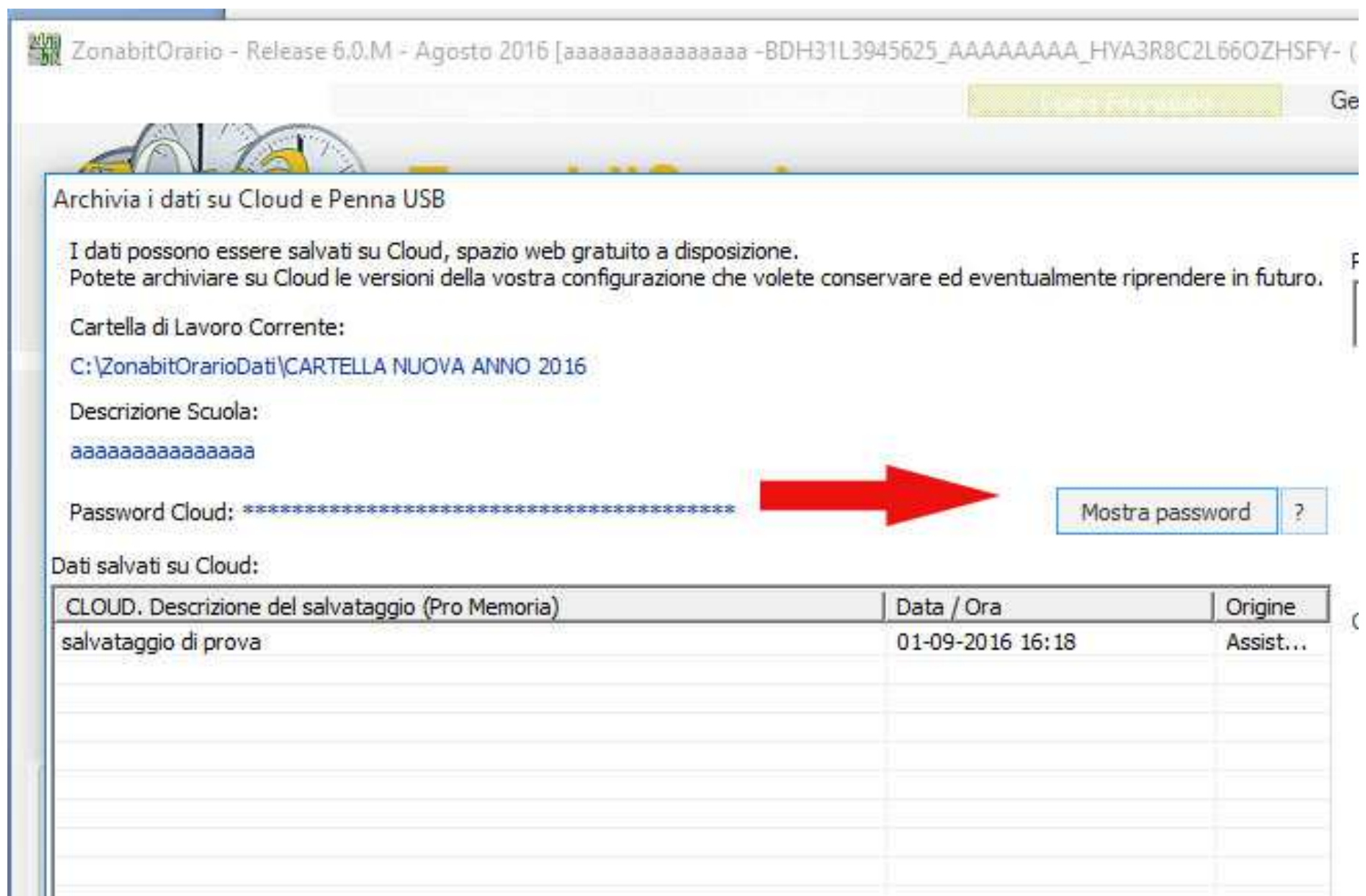
Rinnova il contratto di Assistenza 

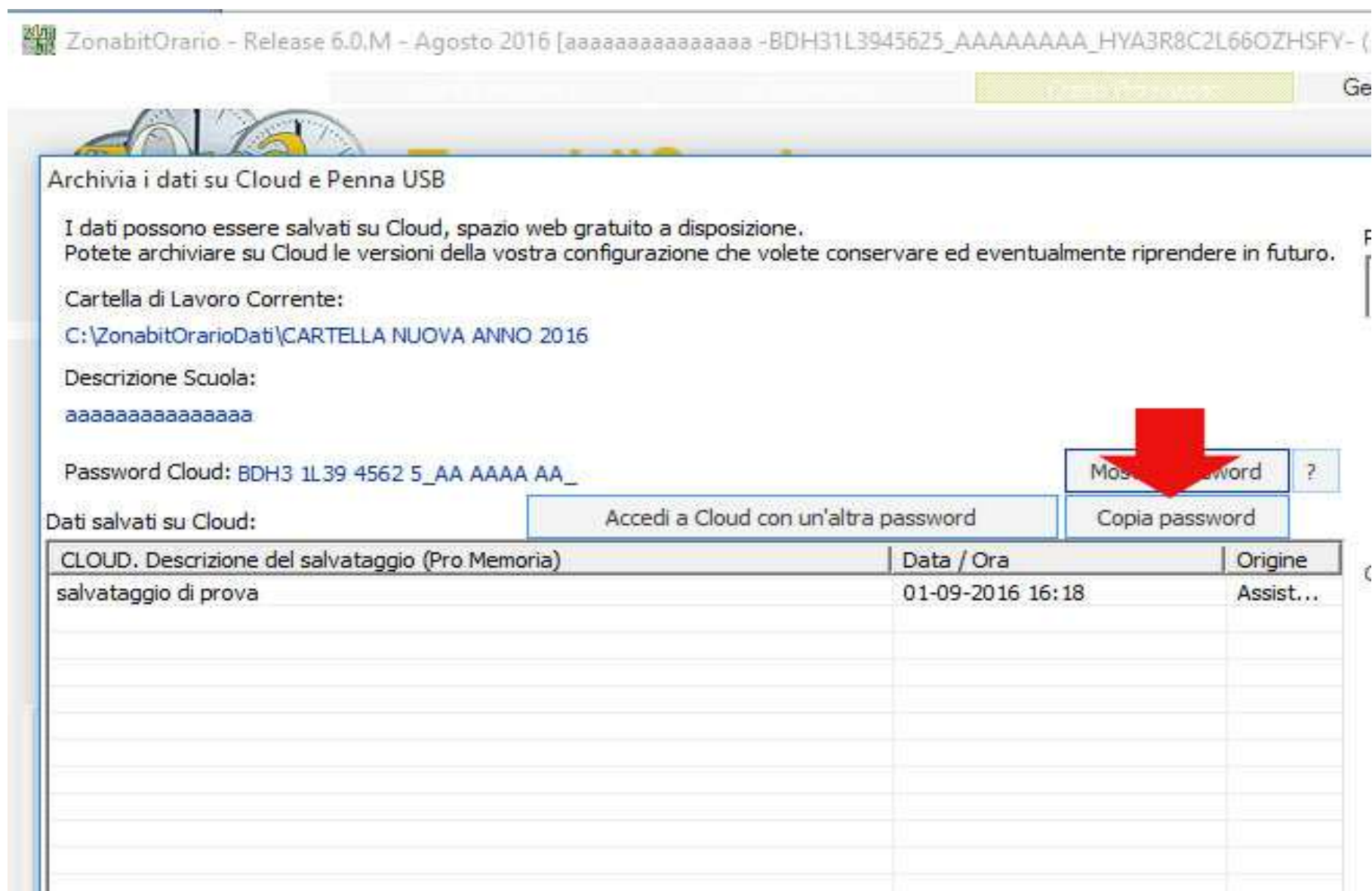
Archivia i dati su Cloud e Penna USB 

Licenza Software: 11
Zonabit Sistemi Srl
Cartella di Lavoro Corrente: C:\Zonabitorariodati
Descrizione Scuola:
Descrizione Orario Assente
(Service Tools) In Cim
All'inizio create una cartella, normalmente, la funzionalità più. Gli utenti che gestiscono scegliere qui la cartella di la
-0
User rel= cnt:0, service wrote:
Save
B Aug 27 2016 11:3



Poi dalla finestra del cloud recuperate la password del cloud utilizzando il bottone **MOSTRA PASSWORD** e poi il bottone **COPIA PASSWORD**.



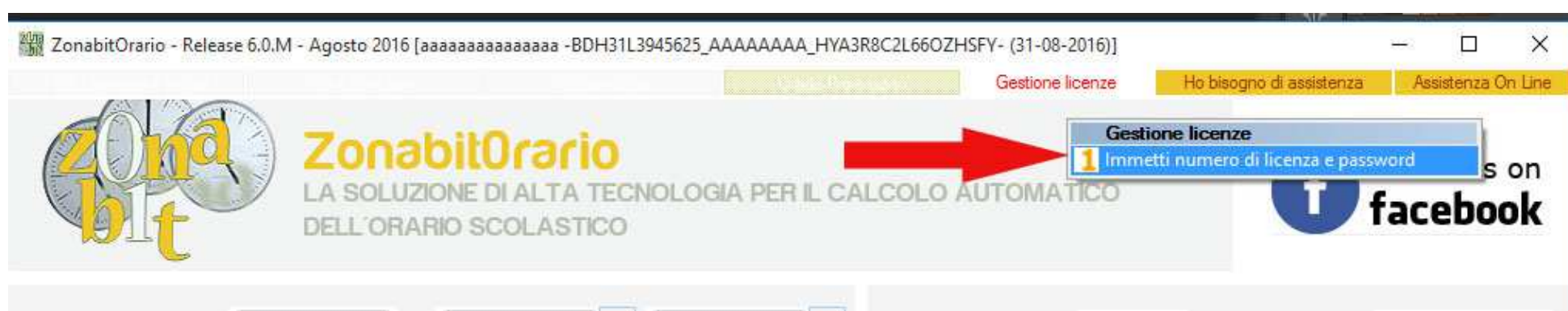


A questo punto incollate la password in un file di testo che dovrete portarvi sul nuovo computer B, oppure inviatevi una email con tale password che leggerete dal computer B.

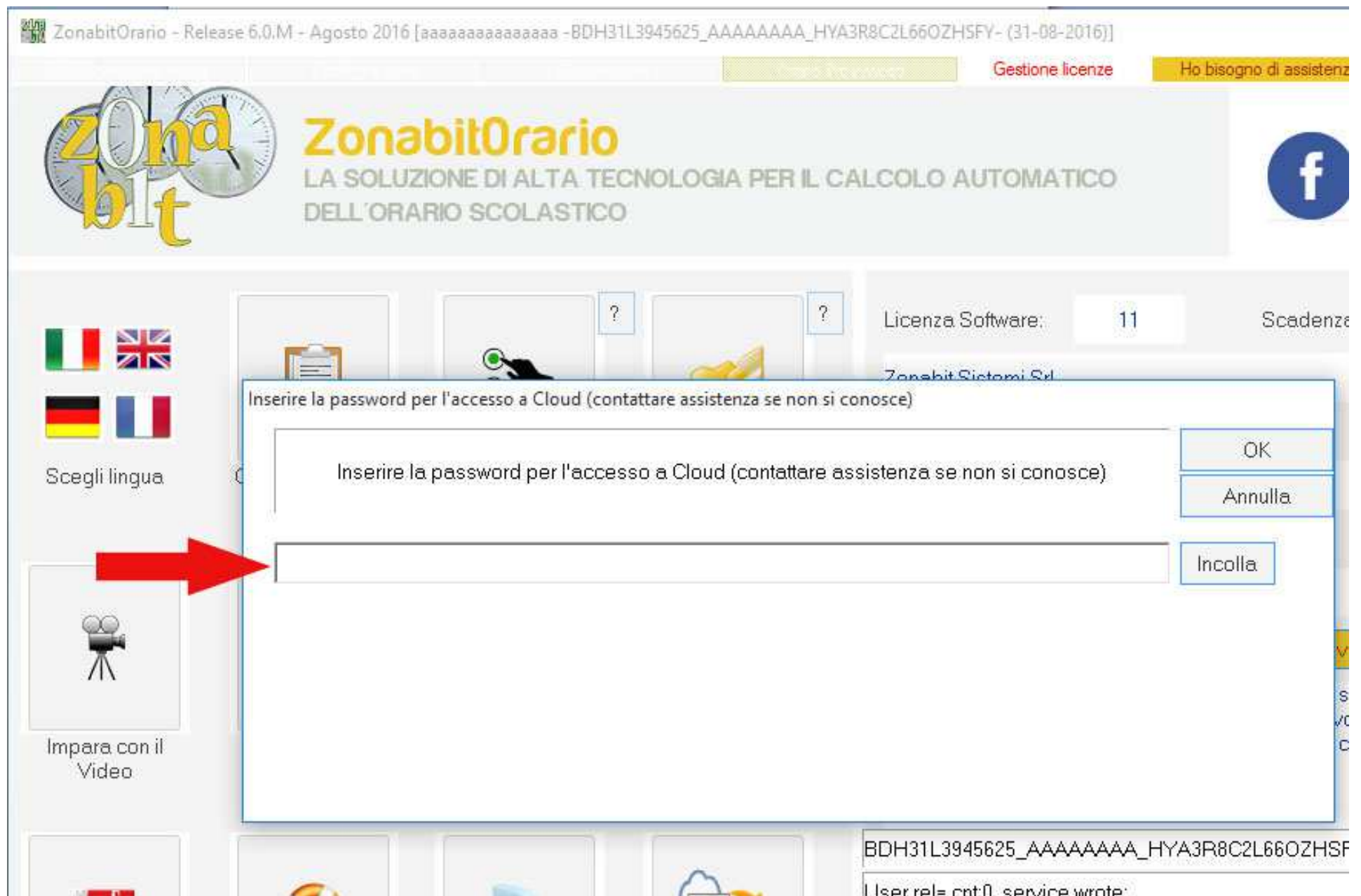
Quando sarete sul computer B:

Scaricate il programma dal link che vi è stato inviato.

Inserite il vostro numero di licenza e la password dal bottone giallo in alto sulla schermata principale



a questo punto andate al cloud e vi verrà chiesta la vostra password del cloud. Seguite le istruzioni.



Ora recuperate i dati della vostra configurazione: andate sul cloud scegliete il salvataggio e premete il bottone "Recupera i dati dal cloud".

